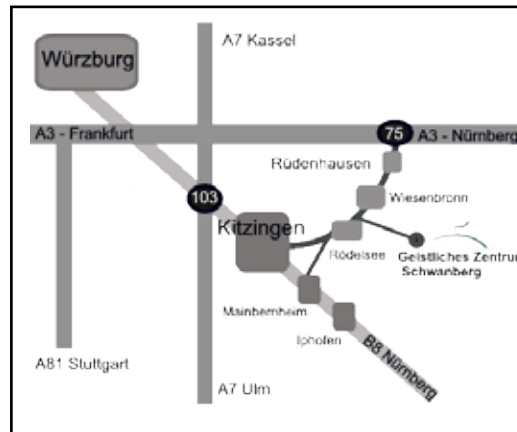


Geistliches Zentrum Schwanberg
- Rezeption -
Schwanberg
97348 Rödelsee

So erreichen Sie uns:

Unsere Bahnstation ist Iphofen. Bei rechtzeitiger Benachrichtigung bestellen wir Ihnen ein Taxi zum Sonderpreis beim Taxiunternehmen Kasprowski in Iphofen, Telefon 09323 1649.

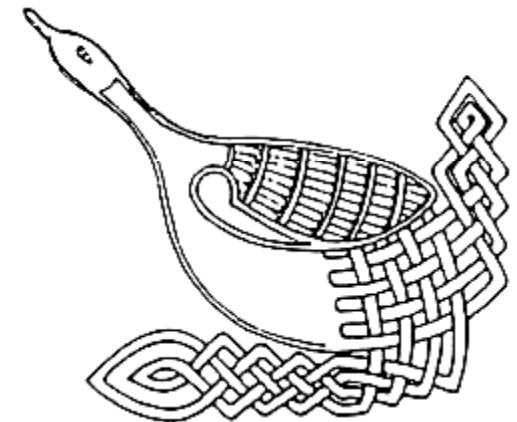
Wenn Sie mit dem Auto anreisen, verlassen Sie die Autobahn A3 Nürnberg-Würzburg bei der Ausfahrt Wiesentheid und gelangen über Rüdenhausen, Wiesenbronn zum Schwanberg; oder sie verlassen die A7 Ulm/Kassel bei der Ausfahrt Kitzingen und fahren auf der B8 nach Kitzingen bis Ortsende und biegen dann im Kreisverkehr die zweite Ausfahrt rechts ab Richtung Rödelsee.



Anschrift:
Geistliches Zentrum Schwanberg
- Rezeption -
97348 Rödelsee

Tel. 09323-32-207 (Sr. Dorothea Krauß)
Tel. 09323-32-128
Fax 09323-32-116
Mail: rezeption@schwanberg.de

Sparkasse Mainfranken-Würzburg
Kontonummer 42 071 605
BLZ 790 500 00



„Veni sancte spiritus“

Pfingstgesänge des
Gregorianischen Choral

31. Mai – 3. Juni 2012

**Alles durchdringst du,
die Höhen, die Tiefen
und jeglichen Abgrund.
Du bauest und bindest alles.
Durch dich träufeln die Wolken,
regt ihr Schwingen die Luft.
Durch dich birgt Wasser das harte Gestein,
rinnen die Bächlein
und quillt aus der Erde das frische Grün.
Du auch führst den Geist,
der deine Lehre trinkt,
ins Weite.
Wehest Weisheit in ihn
und mit der Weisheit die Freude.**

Hildegard von Bingen

„Veni sancte spiritus“

Pfingstgesänge des Gregorianischen Chorals

Die Gesänge zum Fest der Heiligen Dreifaltigkeit wollen wir in deutscher und lateinischer Sprache gemeinsam singen, ihre Texte und ihre Überlieferung in früheren Notationen befragen und sie zusammen mit den Schwanberggästen in Stundengebet und Gottesdienst feiern.

Leitung: Dr. Inga Behrendt
Sr. Dorothea Beate Krauß CCR

Anmeldung bis zwei Wochen vor Kursbeginn möglich.

Bitte schicken Sie den rechten Abschnitt ausgefüllt an uns zurück. Wir verschicken keine Anmeldebestätigung. Sollte die Tagung belegt sein, erstellen wir eine Warteliste. Darüber benachrichtigen wir Sie innerhalb einer Woche nach Eingang Ihrer Anmeldung. Etwa 10 Tage vor Beginn erhalten Sie einen Brief mit weiteren Informationen.

Kursgebühr:	140 Euro
Unterkunft/Verpflegung im Schloss:	167 Euro

Anreise:	Donnerstag, 31. Mai bis 17 Uhr
Beginn:	18:30 Uhr mit dem Abendessen
Ende:	Sonntag, 3. Juni, nach dem Mittagessen gegen 14 Uhr

Bei Rücktritt von Anmeldungen berechnen wir bis zwei Wochen vor Veranstaltungsbeginn eine Bearbeitungsgebühr von 50 Euro. Ab zwei Wochen vor Beginn werden 50 %, bei Rücktritten am Veranstaltungstag 100 % des Teilnehmerbeitrages (Kursgebühr und Unterkunft/Verpflegung) fällig, es sei denn, Sie benennen eine/n Ersatzteilnehmer/in.

Anmeldung – Bitte in Druckbuchstaben ausfüllen.

„Veni sancte spiritus“

Pfingstgesänge des Gregorianischen Chorals

Termin: 31. Mai – 3. Juni 2012

Kurs Nr. 75

Name:.....

Vorname:.....

Adresse:

.....

Telefon/Fax:

E-Mail:

Beruf (freiwillige Angabe):

Geburtsdatum:.....

Persönliche Angaben/Wünsche:

.....

.....

.....

.....

.....

Datum, Unterschrift